

ul. Gerberowa

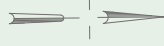
WJAZD / WYJAZD



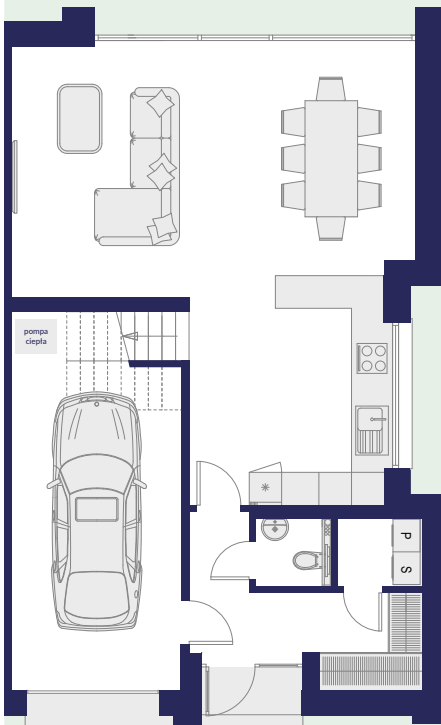
● istniejąca zieleń wysoka / starodrzew
 ● istniejąca zieleń średniowysoka

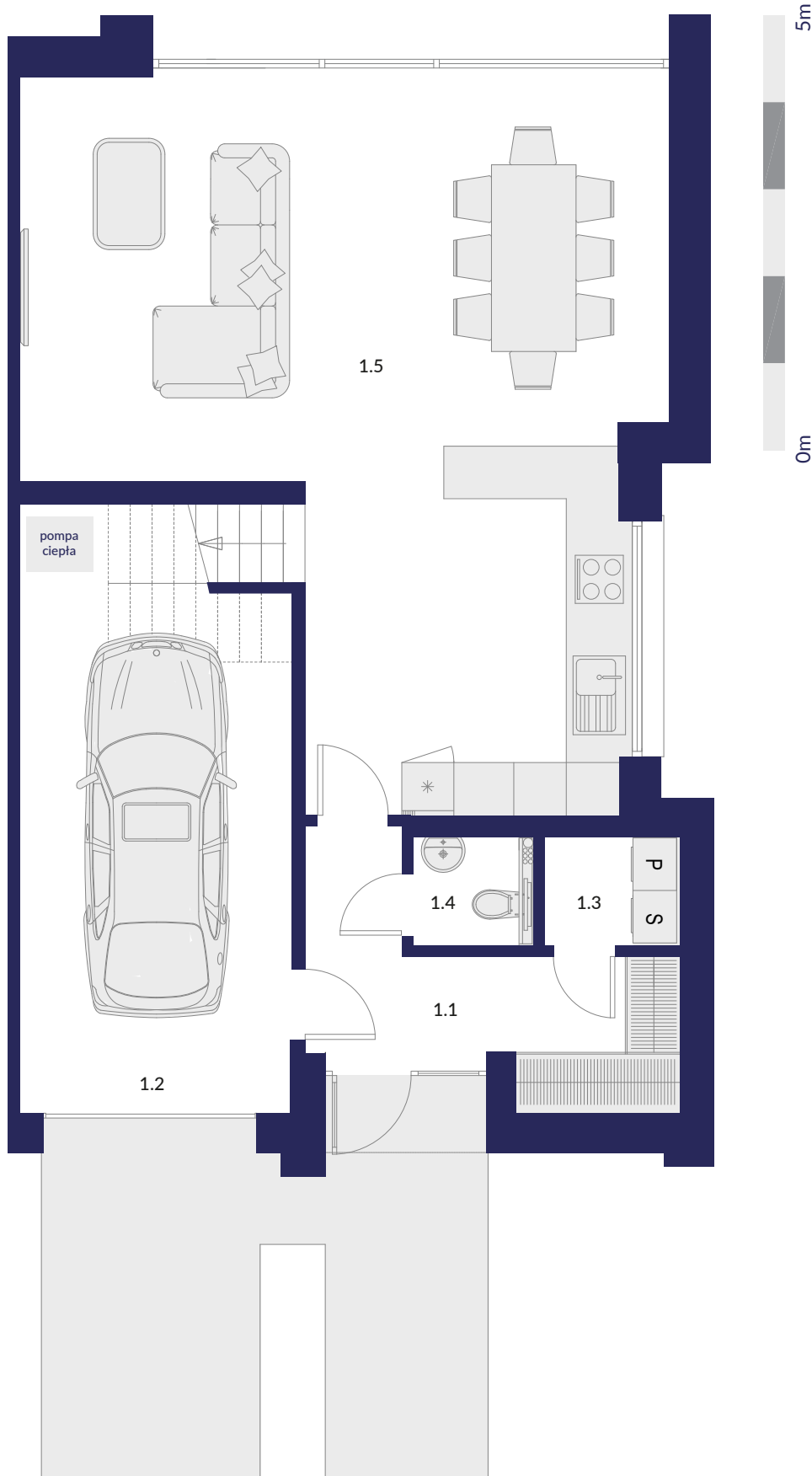
12.65m

ogródek — 419m²



34m





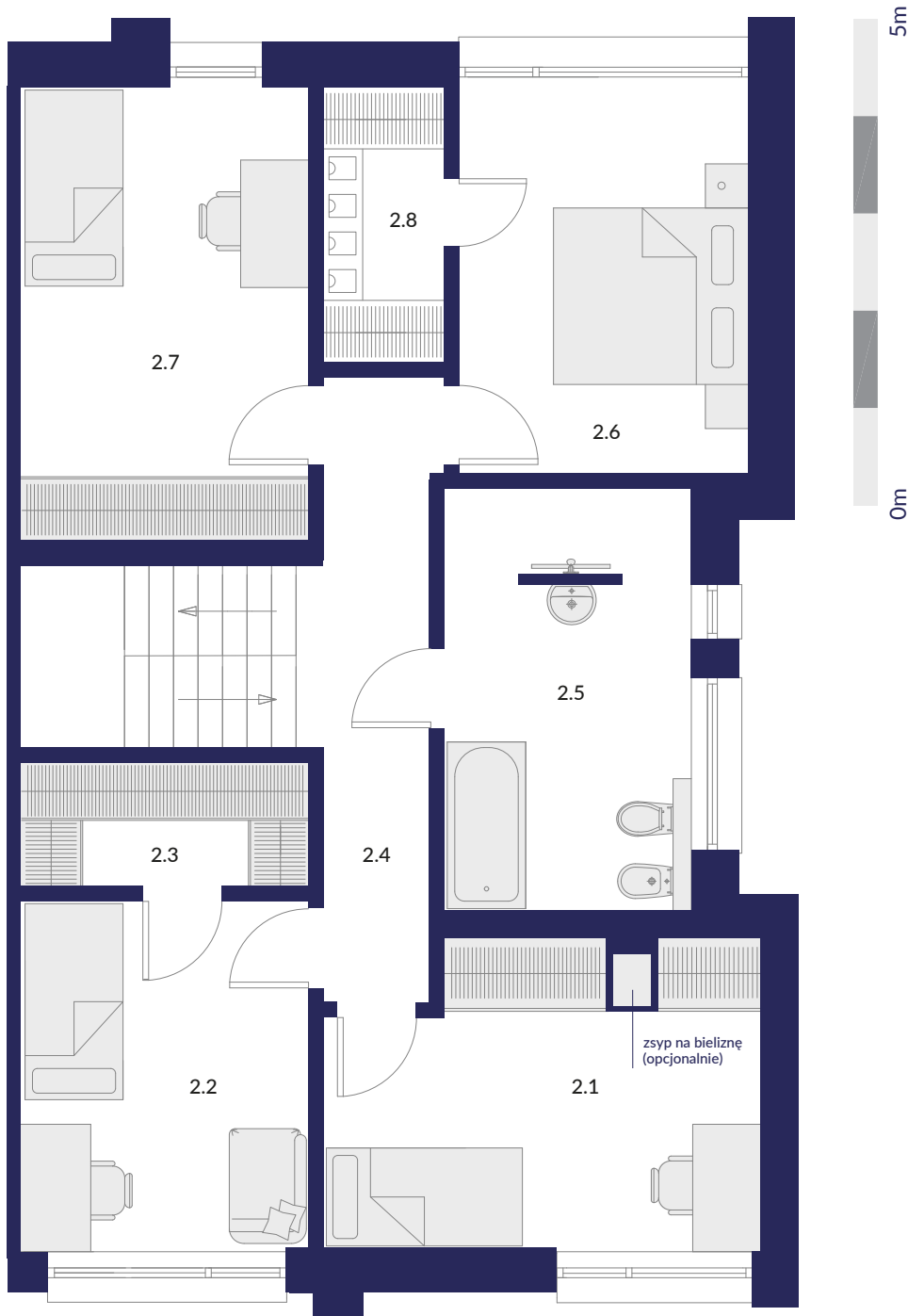
Parter

Zestawienie powierzchni użytkowej pomieszczeń.

1.1	Wiatrołap	5,86m ²
1.1	Garaż	15,56m ²
1.3	Pomieszczenie gospodarcze	1,82m ²
1.4	Toaleta	1,63m ²
1.5	Pokój dzienny z kuchnią	49,27m ²
Razem		74,14m ²

Powierzchnie obliczono w stanie wykończonym, z uwzględnieniem warstwy wewnętrznych wypraw tynkarskich o grubości 15mm

Niniejsza broszura nie stanowi oferty w rozumieniu przepisów Kodeksu Cywilnego. Przedstawione rzuty i wizualizacje mają charakter poglądowy. Podczas realizacji niektóre szczegóły mogą ulec zmianie.



Piętro

Zestawienie powierzchni użytkowej pomieszczeń.

2.1	Pokój nr 1	13,05m ²
2.2	Pokój nr 2	10,38m ²
2.3	Garderoba nr 1	3,70m ²
2.4	Korytarz	7,64m ²
2.5	Łazienka	10,95m ²
2.6	Pokój nr 3	11,90m ²
2.7	Pokój nr 4	13,58m ²
2.8	Garderoba nr 2	3,44m ²
Razem		74,64m ²

Powierzchnie obliczono w stanie wykończonym, z uwzględnieniem warstwy wewnętrznych wypraw tynkarskich o grubości 15mm

Niniejsza broszura nie stanowi oferty w rozumieniu przepisów Kodeksu Cywilnego. Przedstawione rzuty i wizualizacje mają charakter poglądowy. Podczas realizacji niektóre szczegóły mogą ulec zmianie.